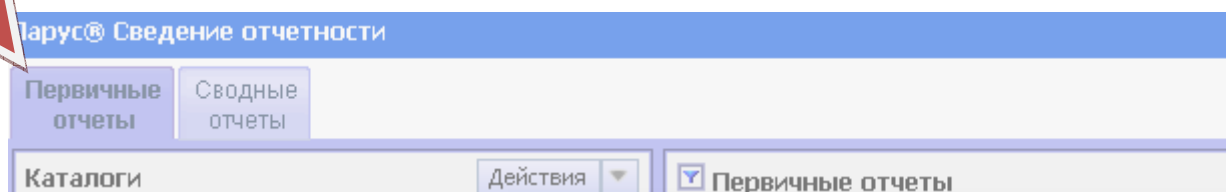


Отчет необходимо добавлять во вкладке «Первичные отчеты»

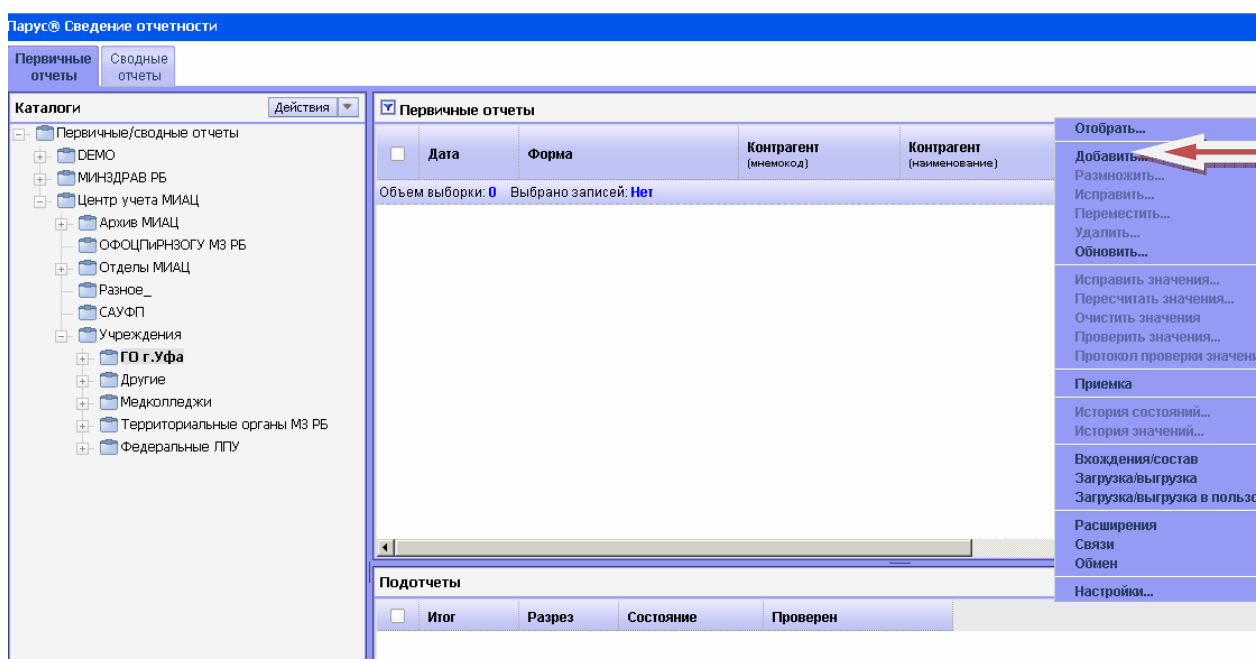


Форма отчета называется «СведенияФАП»

Дата создания отчета: 01.10.2013

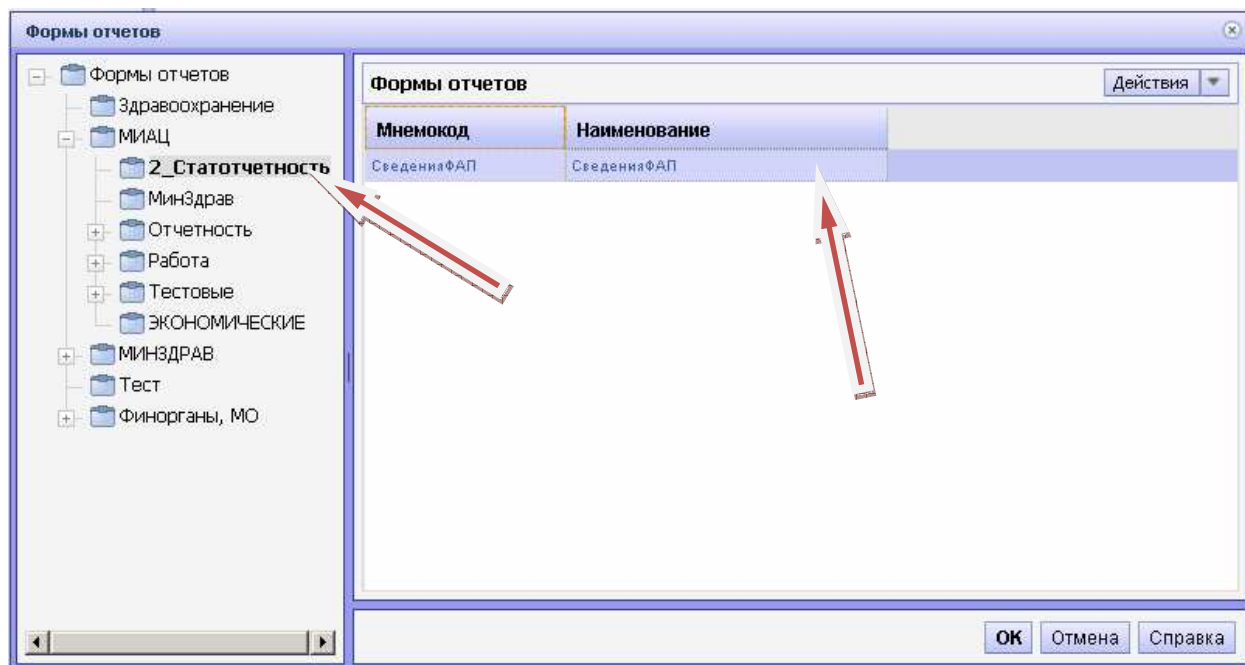
Форму необходимо ДОБАВИТЬ, чтобы она появилась в списке отчетов.

(окно первичные отчеты, правый верхний угол, кнопка «Действие»)



Чтобы выбрать форму отчета, необходимо последовательно раскрыть папки:

Формы отчетов - МИАЦ – 2_Статотчетность



Зеленые ячейки для заполнения, в голубых - формулы, оранжевые – выбор значений из словаря.

Первичный отчет от 01.10.2013 по форме "Сведения ФАП" контрагента "Больница1"

Сведения о деятельности ФАП муниципального образования

2013	год	3	квартал
Ответственное учреждение Муниципальное образование			
Больница 1			
Абзелиловский район			
Руководитель учреждения:			
	(должность)	(ФИО)	(телефон)
Специалист, заполняющий форму			
	(должность)	(ФИО)	(телефон)

Отчет принимается только в электронном виде. Распечатывать и сдавать бумажный вариант не требуется.
 Расстояние от каждого ФАП до ЦРБ (г.18а) указывать обязательно.
 Если СУБ или СВА находится ближе чем ЦРБ, то дополнительно указывается расстояние до ближайшего СУБ или СВА.
 В списке населенных пунктов, обслуживаемых ФАП, первым указать населенный пункт, в котором находится ФАП.
 В случае необходимости проведения кап. ремонта следует прикрепить к отчету финансово-экономическое обоснование.
 Первоначальная и остаточная стоимость указываются в рублях. Суммы, необходимые для проведения тек. и кап. ремонта - в т. Приказ об открытии следует указывать для ФАП, открытых в течение отчетного года.
 Примечание. Если Вы считаете необходимым изложить замечания и предложения, касающиеся деятельности ФАП, то представьте их в МИ. отдельным документом в сроки сдачи отчета.

№	Наименование ФАП	Местоположение ФАП		Штаты медицинских работников - всего						Фельдшера			Акушерки			Медс.	
				число должностей		числ. физ. лиц	Из числа физ. лиц имеют категории			число должностей		числ. физ. лиц	число должностей		числ. физ. лиц	числ. должностей	
1	2	2а	2б	3	4		5	6	7	8	9		10	11		12	13
				0,00	0,00	0											
				0,00	0,00	0											

Для добавления строки необходимо нажать правой кнопкой мыши на зеленую ячейку, в меню выбрать Таблица – Добавить строку.

отдельным документом в сроки сдачи отчета.

№	Наименование ФАП	Местоположение ФАП		Штаты медицинских работников - всего						Фельдшера		
				число должностей		числ. физ. лиц	Из числа физ. лиц имеют категории			число должностей		числ. физ. лиц
1	2	2а	2б	3	4		5	6	7	8	9	
				0,00	0,00	0						
				0,00	0,00	0						

- Сохранить значения
- Пересчитать...
- Проверить...
- Протокол проверки...
- Добавить замечание...
- Замечания...
- Таблица
- Состав показателя...
- Выгрузить в Excel...
- Выгрузить в формате PDF
- Выгрузить в формате HTML
- Обновить
- Настройки...

Добавить строку

Размножить строку

Удалить строку

Добавить группу строк...

конт.
д. б.